



# 看護奨学生

## 募集

新光会は、看護師を目指すあなたを  
全力でサポートします。



We're rooting for you, which aims to nurse!

### 奨学制度の概要

#### 奨学金制度のご案内

看護学校または大学等に入学予定、または在学中の方への給付制度です。学費の心配なく、学業に専念していただけます。

#### 対象となる方

- ◆看護学校または大学等に入学が決まっている方
- ◆看護学校または大学等に在学中の方

※当法人で働きながらの受験も可能です。これから看護学校受験を考えている方も是非ご相談下さい。

#### お問い合わせ

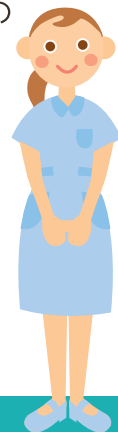
医療法人 新光会  
本部 人事部 奨学金担当  
〒215-0004 神奈川県川崎市麻生区万福寺 1-1-1-402  
TEL : 044-969-2661 <http://www.shinkohkai.jp/>

※上記お問い合わせ先またはホームページの  
お問い合わせフォームにてご連絡ください

#### 制度の主な内容と特徴



- ◆内容
  - ・奨学金貸付期間 看護学校または大学等の就学期間
  - ・奨学金上限金額 看護師 月額 90,000 円  
准看護師 月額 35,000 円
  - ・奨学金貸付金利 原則金利なし
- ◆特徴
  - ・入寮希望者へのサポート制度（静岡県のみ）
  - ・希望者は就学中に当法人内の病院でのアルバイト（看護助手）ができます
  - ・学校が遠方にある方には、下宿等の生活費の援助があります（貸付）



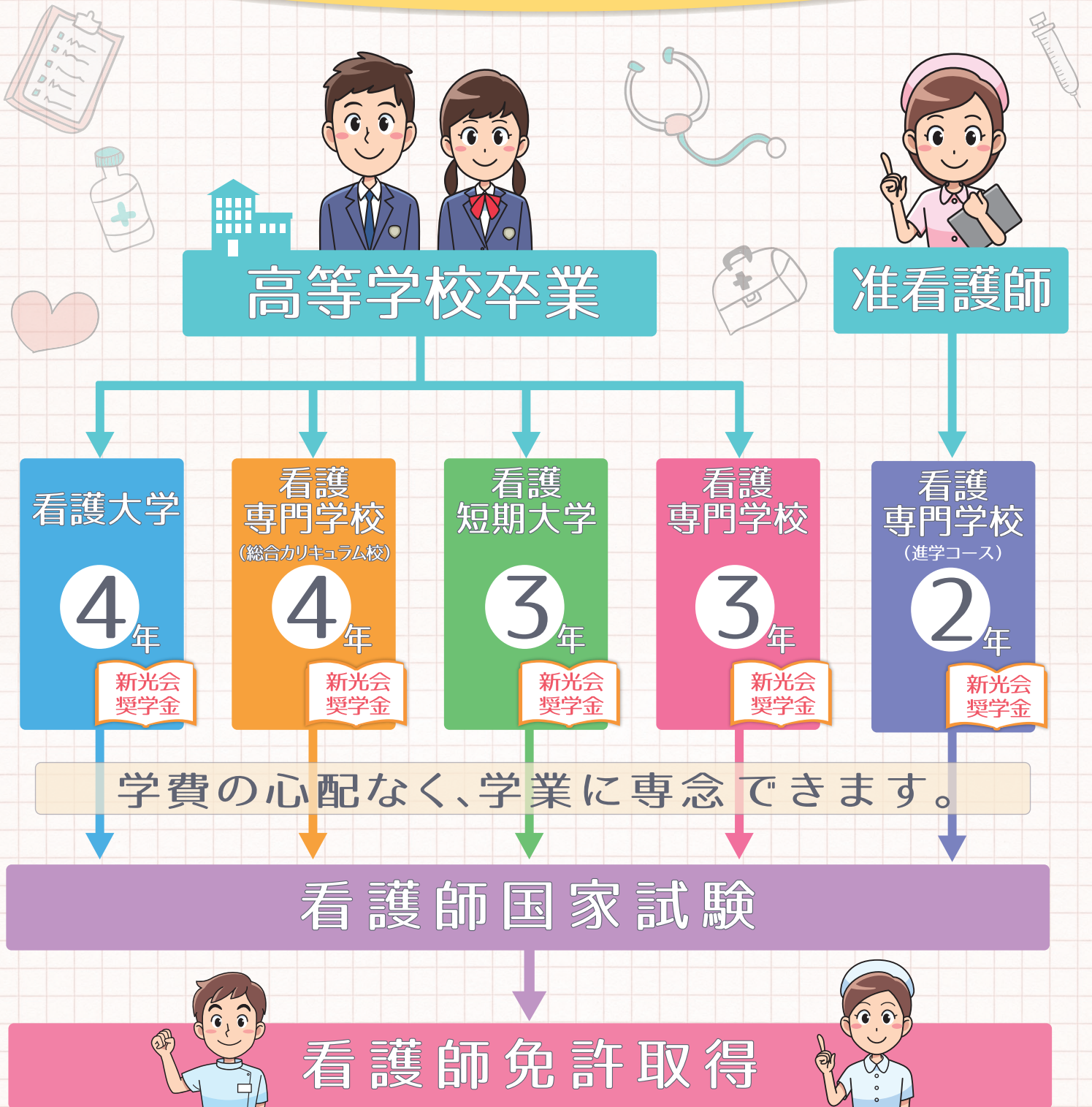
生田病院  
〒214-0037 神奈川県川崎市多摩区西生田 5-24-1  
Tel 044-966-2151 Fax 044-955-4314

伊豆函南病院  
〒419-0107 静岡県田方郡函南町平井 1694  
Tel 055-974-0121 Fax 055-974-1503

伊豆平和病院  
〒419-0107 静岡県田方郡函南町平井 1690-13  
Tel 055-974-1355 Fax 055-974-0026

村上記念病院  
〒958-0034 新潟県村上市松山 204-1  
Tel 0254-52-1229 Fax 0254-52-3556

# 医療法人新光会では、奨学金制度で 看護師を目指す“あなたを応援します!!”



- 看護師免許を取得後、当法人の施設に就学期間と同期間勤務することで、奨学金返済免除となります。
- 奨学金は、学年の途中からでも、貸与を受けることができます。
- 当法人の奨学金は、他の奨学金と併用することが可能です。
- 詳しくは、下記の問い合わせ先までお気軽にご連絡ください。